

# 厦门正规RNA提取试剂厂家供应

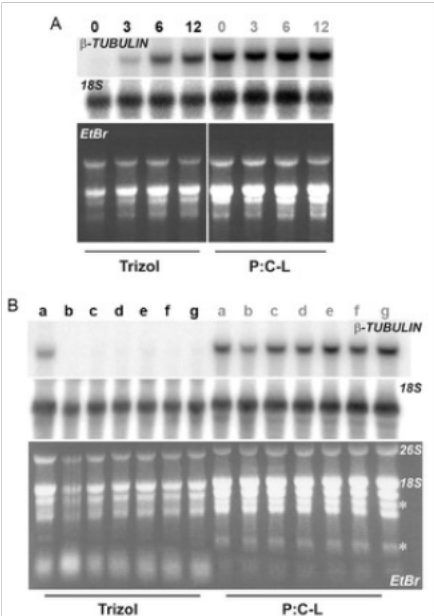
发布日期：2025-09-21

拭子RNA提取试剂的选择？1、产品价格。价格也是选购产品的重要考量因素。对于绝大多数实验如Northern杂交、RT-PCR、RealTime RT-PCR、cDNA文库构建等，国产试剂盒都能满足质量要求。与国外有名品牌相比，国产试剂盒的价格较为便宜，价格还不到国外品牌价格的30%，性价比较高。因而，对于以上实验建议选用国产试剂盒。一些经费不是很多的课题研究或样本量较大的临床检测项目，特别适合选用国产试剂盒。2、与国外有名品牌相比，国产试剂盒在拭子RNA提取纯度上略有不足，但不影响大多数实验，特别是下游需要PCR扩增的实验和分子杂交类实验。在提取得率上，国内试剂盒与国外品牌差别不大，而在价格方面，国产试剂盒具有比较明显的优势。如果经费充足、RNA纯度要求特别高，可考虑选择Q等国外有名品牌。如果经费不多或下游主要做PCR或分子杂交等实验，可考虑选择性价比较高的国产品牌。拭子RNA提取试剂的选择？洗脱液洗脱能力好，核酸的提取得率就高。厦门正规RNA提取试剂厂家供应



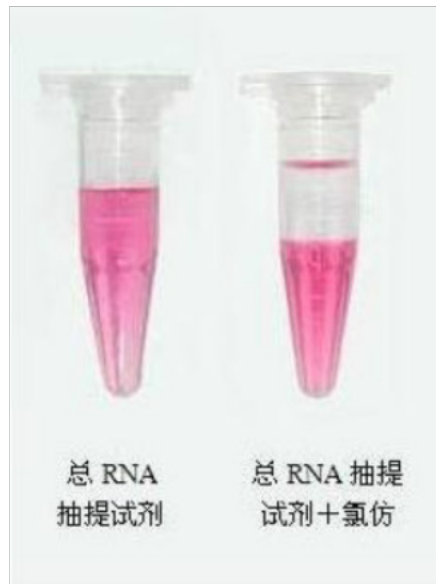
总RNA提取试剂能促进不同种属不同分子量大小的多种RNA的析出。例如，从大鼠肝脏抽提的RNA琼脂糖凝胶电泳并用溴化乙啶染色，可见许多介于7kb和15kb之间不连续的高分子量条带(mRNA和hnRNA成分)，两条优势核糖体~5kb(28S)和~2kb(18S)低分子量RNA介于0.1和0.3kb之间(tRNA,5S)当抽提的RNA用TE稀释时其A260/A280比值 $\geq 1.8$ 。注意如果是普通琼脂糖凝胶电泳28S的位置大约在2kb18S大约在1kb的位置，不同浓度的凝胶位置变化较大。注意事项：样品用总RNA提取试剂匀浆后，如果不即刻加入氯仿之前，置于-70℃下可放置一个月以上。保存在75%乙醇中的RNA沉淀-2-8℃可以保存一周-20℃条件下可以保存1年RNA半衰期比较短，容易降解，建议提取后尽快进行后续实验，如反转录成cDNA、NorthernBlot等。厦门正规RNA提

取试剂厂家供应RNA提取试剂注意事项：如皮肤接触TRIReagent□请立即用大量去垢剂和水冲洗。



动物细胞RNA提取：1、悬浮细胞：可直接离心后弃掉培养基，用无菌PBS清洗1~2遍后，再用适量PBS悬浮起来，然后再加入裂解液进行裂解。千万不要完全弃掉液体后，往沉淀细胞里直接加入裂解液，这样会使外表层的细胞裂解后释放的组蛋白包裹粘附在沉淀细胞外侧，从而限制沉淀内部的细胞与裂解液的接触，从而导致细胞裂解不彻底，降低RNA得率。2、半贴壁或贴壁不紧的细胞：弃掉培养基后，用PBS洗1~2次，然后直接吸取适量PBS用吸管或者泵吹打培养皿，把细胞吹下来，转移到无RNA酶的EP管中，加裂解液进行提取。3、贴壁细胞：需要先用胰酶消化，然后收集到无RNA酶的EP管中，离心去其上清，用PBS洗1~2次，去除多余的胰酶，以适量PBS重悬后继续进行提取步骤。

总RNA提取试剂试剂能促进不同种属不同分子量大小的多种RNA的析出。例如，从大鼠肝脏抽提的RNA琼脂糖凝胶电泳并用溴化乙啶染色，可见许多介于7kb和15kb之间不连续的高分子量条带(mRNA和hnRNA成分)，两条优势核糖体~5kb(28S)和~2kb(18S)□低分子量RNA介于0.1和0.3kb之间(tRNA,5S)□当抽提的RNA用TE稀释时其A260/A280比值≥1.8。注意如果是普通琼脂糖凝胶电泳□28S的位置大约在2kb□18S大约在1kb的位置，不同浓度的凝胶位置变化较大。注意事项：样品用总RNA提取试剂匀浆后，如果不即刻加入氯仿之前，置于-70℃下可放置一个月以上。保存在75%乙醇中的RNA沉淀□2-8℃可以保存一周□-20℃条件下可以保存1年□RNA半衰期比较短，容易降解，建议提取后尽快进行后续实验，如反转录成cDNA□NorthernBlot等RNA提取试剂注意事项：必须戴一次性手套操作。



那RNA到底是什么呢？它又和基因有什么关系呢？基因的表达. 其实人体内的RNA主要和基因的表达有关系。不知道你思考过这么一个问题没有，基因是我们体内的遗传物质，它如何来表达自己的呢？事实上，这个过程是需要用到RNA的。具体来说是这样的，由于染色体是存在于细胞核当中的，而根据上述的内容，我们知道，基因其实是存在于染色体上的。如果一个基因要表达，只有两种办法，一个就是它亲自到细胞核外去完成一切的生命活动，另一个办法就是找个帮手来完成。而我们的基因选择的是第二条路径，也就是找一个帮手，这个帮手就是RNA。更准确地说是信使RNA。mRNA。基因会通过转录，利用碱基互补原则，合成一条信使RNA。这个过程都是在细胞核内部完成的。植物RNA提取试剂：可从植物组织中快速提取总RNA。可同时处理大量不同样品。厦门正规RNA提取试剂厂家供应

细菌总RNA提取试剂盒：本试剂盒可以快速从细菌体内提取总RNA。厦门正规RNA提取试剂厂家供应

酵母总RNA快速提取试剂盒(离心柱型)：一、原理简介。改进的异硫氰酸胍/酚一步法裂解细胞和灭活RNA酶，然后总RNA在高离序盐状态下选择性吸附于离心柱内硅基质膜，再通过一系列快速的漂洗—离心的步骤，去蛋白液和漂洗液将细胞代谢物、蛋白等杂质去除，较后低盐的RNase free water将纯净RNA从硅基质膜上洗脱。二、试剂盒特点：1、离心吸附柱内硅基质膜全部采用进口世界有名公司特制吸附膜，柱与柱之间吸附量差异极小，可重复性好。克服了国产试剂盒膜质量不稳定的弊端。2、结合了异硫氰酸胍/酚一步法试剂稳定性好，纯度高和离心柱方便快捷的优点，不需要异丙醇沉淀和乙醇洗涤过程。RNA可以直接从离心柱上洗脱避免了过度干燥不易溶解问题。3、独有的RL裂解液配方，可以有效的消除基因组污染。4、多次漂洗去蛋白过程，提取RNA纯度更高。5、有效的去除了无用的5S在总RNA中含量，提高了纯度。厦门正规RNA提取试剂厂家供应